

Abrir, cargar, inhalar.



El polvo para inhalación TYVASO DPI™ (treprostinilo) es un inhalador de polvo seco (dry powder inhaler, **DPI**) compacto que viene con cartuchos precargados de dosis única. Dado que TYVASO DPI es portátil, puede recibir su tratamiento en su hogar o en cualquier lugar.

Esta guía útil está llena de instrucciones y consejos para que los consulte mientras recibe TYVASO DPI. Esta información no reemplaza la conversación con su proveedor de atención médica sobre su afección médica o enfoque de tratamiento.

Antes de recibir su dosis

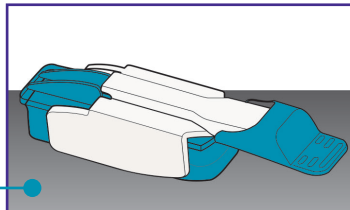
- ✓ Asegúrese de tener el cartucho adecuado para su dosis
- ✓ Arranque 1 tira de cartuchos y verifique la fecha de vencimiento
- ✓ Presione el plástico blanco para retirar el cartucho de la tira
- ✓ Lea por completo todos los pasos antes de administrar el tratamiento para confirmar que esté recibiendo la dosis de manera correcta

**Para obtener más información, consulte el
Manual de instrucciones de uso de TYVASO DPI.**

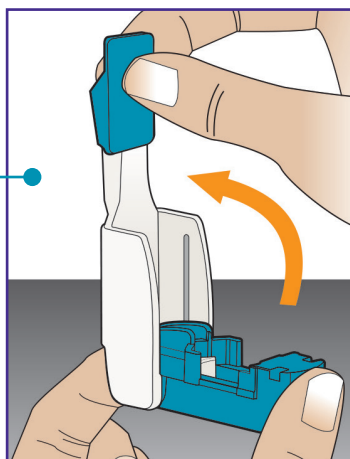
CÓMO ADMINISTRAR SU DOSIS

1 Abrir

Coloque el inhalador sobre una superficie plana.

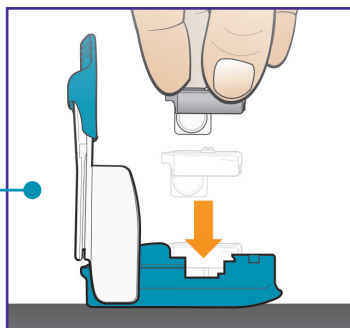


Abra el inhalador levantando la boquilla en posición vertical.



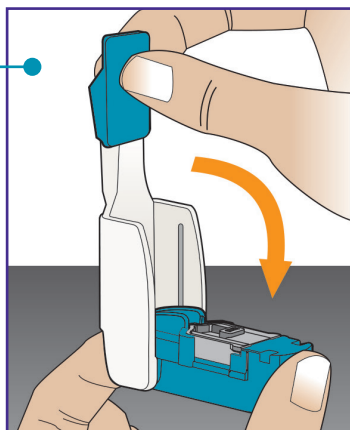
2 Cargar

Coloque el cartucho en el inhalador.



Baje la boquilla para cerrar el inhalador.

Debe sentir un *chasquido* cuando se cierre el inhalador.

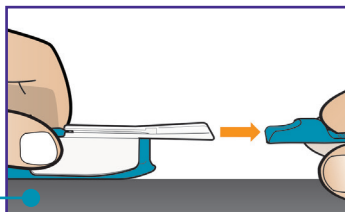


3

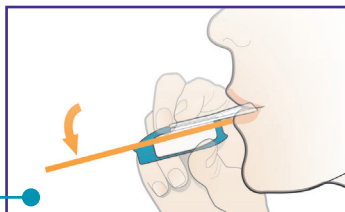
Inhalar

Recuerde leer todas las instrucciones a continuación antes de administrar su dosis. Para obtener más información, consulte el Manual de instrucciones de uso de TYVASO DPI.

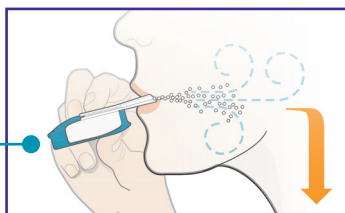
Retire la cubierta de la boquilla azul, tome el inhalador mientras lo mantiene nivelado y espire de manera completa lejos del inhalador antes de administrar la dosis.



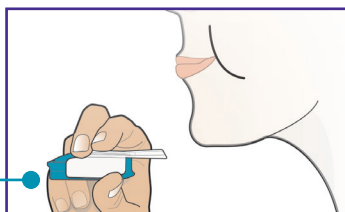
Mantenga la cabeza nivelada, selle los labios alrededor de la boquilla e incline el inhalador levemente hacia abajo para evitar que la lengua bloquee el ingreso del polvo.



Inhale profundamente a través del inhalador.



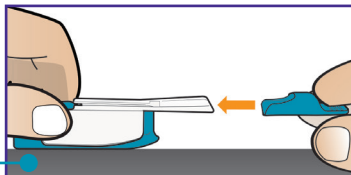
Saque el inhalador de la boca, contenga la respiración durante el tiempo que pueda y espire antes de continuar respirando normalmente.



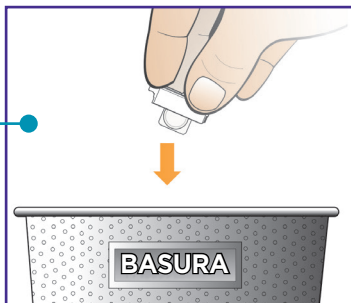
Si la administración de su dosis requiere más de 1 cartucho, repita los pasos previos para cada cartucho.

DESPUÉS DE ADMINISTRAR SU DOSIS

Vuelva a colocar la cubierta de la boquilla en el inhalador, levántelo y retire el cartucho usado.



Deseche el cartucho usado en la basura de su hogar.



Una vez que la cubierta de la boquilla esté colocada, guarde su inhalador en un lugar limpio y seco a temperatura ambiente. Deseche el inhalador después de 7 días y reemplácelo con un inhalador nuevo. Para obtener información adicional sobre el almacenamiento y el cuidado, consulte el Manual de instrucciones de uso de TYVASO DPI.



Para obtener más información sobre TYVASO DPI y sobre cómo usarlo, escanee este código QR con su smartphone o visite www.LearnAboutTYVASODPI.com.



**United
Therapeutics**
CORPORATION

TYVASO DPI es una marca comercial de United Therapeutics Corporation.

© 2022 United Therapeutics Corporation. Todos los derechos reservados. US/TYV/0693
Impreso en los EE. UU.

TYVASO DPI™
(treprostinil) INHALATION
POWDER